

# Caraterísticas Gerais

- Pluricelulares
- Eucariontes
- Heterótrofos
- Vertebrados
- Aeróbicos
- Sexuados
- Blástula
- Celoma
- Simetria
  - Bilateral
  - Radial
  - Assimétrico

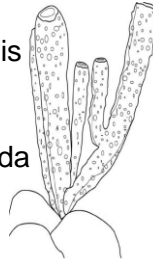
## Anelídeos

- Ambientes úmidos ou aquáticos
- Corpo segmentado em anéis
- Triblásticos
- Celomados
- Corpo mole
- Hermafroditas
- Minhocas, poliquetas e sanguessugas



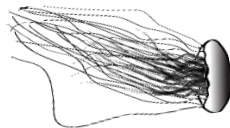
## Poríferos

- Não tem tecido verdadeiro
- Possuem poros
- Assimétricos ou radiais
- Sésseis
- Aquáticos
- Reprodução assexuada
- Esponjas



## Cnidários

- Diblásticos
- Cavidade digestiva interna
- Simetria radial ou bilateral
- Aquáticos
- Medusas



## Platelmintos

- Vermes achatados
- Simetria bilateral
- Triblásticos
- Vida livre
- Parasitas
- Planárias, Tênia e Solitárias

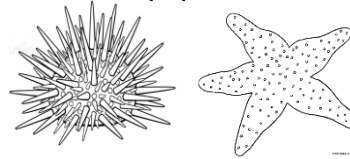


# Mapa Mental

# Reino Animalia

## Equinodermos

- Ambiente aquático
- Endoesqueleto calcário
- Triblásticos
- Celomados
- Simetria pentarradial
- Estre-do-mar, ouriço-do-mar, pepino-do-mar



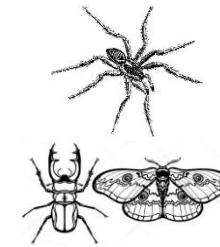
## Moluscos

- Ambientes úmidos ou aquáticos
- Simetria bilateral
- Triblásticos
- Celomados
- Corpo mole
- Podem ter concha calcária
- Lesmas, polvos, ostras, lulas



# Artrópodes

- Esqueleto de quitina
- Membros articulados
- Triblásticos
- Celomados
- Corpo segmentado
- Crustáceos, insetos, aracnídeos, etc.



## Cordados

- Desenvolvimento embrionário
- Notocorda
- Coluna vertebral
- Celomados
- Peixes, anfíbios, répteis, aves e mamíferos

